

Kvarteret
Backåkra 2



Stockholmshem

43

nybyggda lägenheter i Norra Djurgårdsstaden

Välkommen till Norra Djurgårdsstaden!

Backåkra 2 i Norra Djurgårdsstaden ligger i ett modernt och trevligt område mellan Östersjön och Östermalm, bara tre kilometer från city. De två flerbildshusen blir Stockholms första med plusenergistandard – de genererar alltså mer energi än de gör av med. Välkommen hem!

Om Backåkra 2

Husen ligger i kvarteret Brofästet i Norra Djurgårdsstaden. De är byggda med fokus på hållbarhet och energieffektivitet, och kommer till exempel ha solceller, bergvärme, högeffektiv isolering, värmeåtervinning av avloppsvatten och förberett för eventuellt eget vindkraftverk på tak.

Förutom husens spjutspetsteknik kring energieffektivisering har de också ett unikt, prisvinnande arkitektoniskt uttryck och spännande gestaltande.

De två bostadshusen rymmer 43 lägenheter på 1–4 rum och kök med sociala, luftiga planlösningar. Alla lägenheter har härliga inglasade balkonger med utrymme inte bara för avkoppling utan också för till exempel odling och cykelförvaring. Husens översta våningsplan har en annan utformning med en delvis öppen inglasning.

Backåkra 2 ligger placerat mot Labradorgatan och Husarviken med utblick

över Norra Djurgården. Det finns också en härlig grön gård där barnen kan leka.

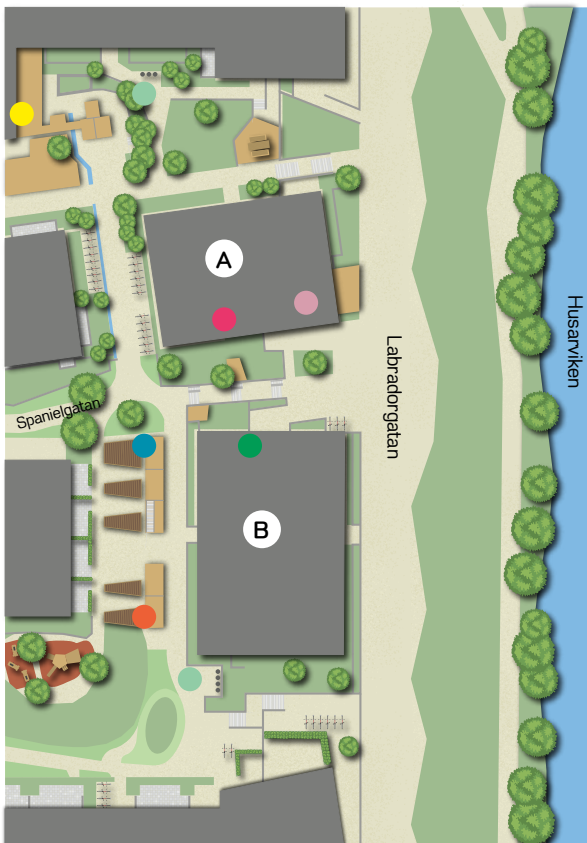
Fritid, kultur och service

Norra Djurgårdsstaden är ett helt nyuppfört område där du hittar det mesta. Här finns ett stort utbud av kultur och service, samtidigt som du har möjlighet att njuta av både friluftsliv och stadsliv. Hela området har ett genomgående miljötänk och kvarteret är omslutet av gator med trädplanteringar och parker.

Det här är platsen för dig som vill ha en aktiv fritid. Om du vill ta en simtur har du nära till vattnet, och vill du ta en lång promenad ligger Nationalstadsparken bara ett stenkast bort.

Stockholms centrala delar ligger bara tre kilometer bort. Dit kan du enkelt ta dig med buss eller tunnelbana. Det finns även fina gång- och cykelbanor som leder in till stan.

Gårdsöversikt och allmänna utrymmen



A Trapphus A, Labradorgatan 16
B Trapphus B, Labradorgatan 18

- Miljörum
- Föreningslokal
- Tvättstuga
- Uppgång från garage
- Förskola
- Sopsug
- Förråd
- ▨ Cykelparkering
- Odlingsslotter
- ✎ Lekplats



Stadsdel:

Norra Djurgårdsstaden
Fastighet: Backåkra 2
Adress: Labradorgatan 16 och 18, 115 48 Stockholm



Flera förskolor och en grundskola finns eller byggs i området.



Till **T-bana Ropsten** är det ca 600 meter.
Buss 6 går mellan Ropsten och Karolinska sjukhuset via Odenplan och Östra station.



Läs mer om området på Stockholm stads byggprojektsida **växer.stockholm**
Sök på "Etapp Brofästet".

Fakta om våra lägenheter

Lägenhetsfördelning

STORLEK	YTA	ANTAL
1 rok	28 kvm	1
2 rok	52–57 kvm	12
3 rok	67 kvm	9
3 rok	77–80 kvm	2
4 rok	90 kvm	18

Totalt 43 st lägenheter.

Lägenheterna

Ljusa, välfungerande och yteffektiva lägenheter med öppna planlösningar och generösa fönsterytor. Under sommarhalvåret förstorar de inglasade balkongerna den upplevda bostadsytan. Separat debitering av varmvatten kommer att ske.

Väggar

Målade i hela lägenheten.

Golv

Askparkett med askfanerade socklar, förutom i entréhallen där det är klinker.

Hall

Med kapphylla.

Kök

Släta vita luckor med handtag och bänkskiva av laminat och stänkskydd av vitt kakel. Infälld induktionshäll, rostfri varmluftsugn, micro, fläkt med täckande skåplucka, fristående rostfri kyl och frys. Alla lägenheter är utrustade med matavfallskvarn.

Badrum

Helkaklade väggar, klinker på golvet. Duschvägg i glas. Handdukstork med timerfunktion. Lägenheterna är förberedda för installation av tvättmaskin och torktumlare under en bänkskiva i laminat.

Balkonger och fönster

Alla lägenheter har en stor inglasad eller delvis inglasad balkong, de flesta spänner över hela lägenhetens längd. Alla fönster mot balkongen går ned till golv och har en öppningsbar del. Lägenheter på markplan har uteplats med balkongmarksten och spaljé för grönska.

Allmänna utrymmen

Gemensam och bokningsbar tvättstuga finns i markplan i hus A. Automatdoserande tvättmedel i maskinerna. Cykelförråd med ett antal eluttag för elcyklar finns på entréplan, och på gården finns cykelställ.

Hiss

Samtliga lägenheter nås av hiss.

Sophantering

Sopsug och miljörum finns i kvarteret.

Lägenhetsförråd

Samtliga lägenheter har tillgång till förråd, antingen på entréplan eller på vinden. Lägenheten med 1 rum och kök har förråd i lägenheten.

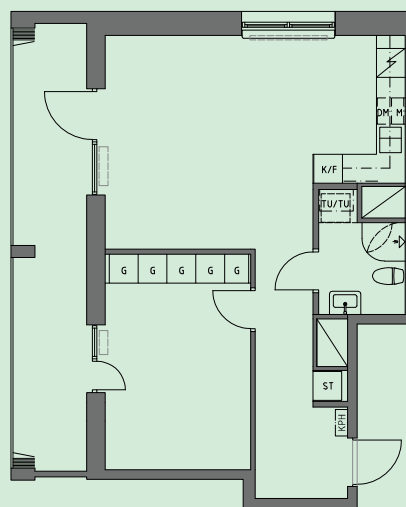
Parkering

Ca 20 parkeringsplatser och ett gemensamt varmgarage finns, samt fyra laddstolpar för elbilar.

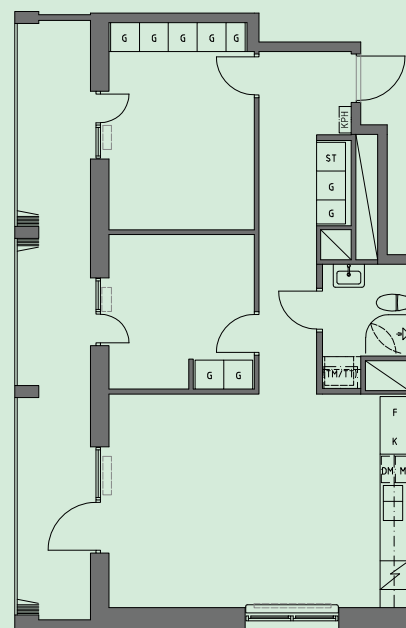
Lekplats

På en gemensam gård finns en lekplats som delas med andra hus i området.

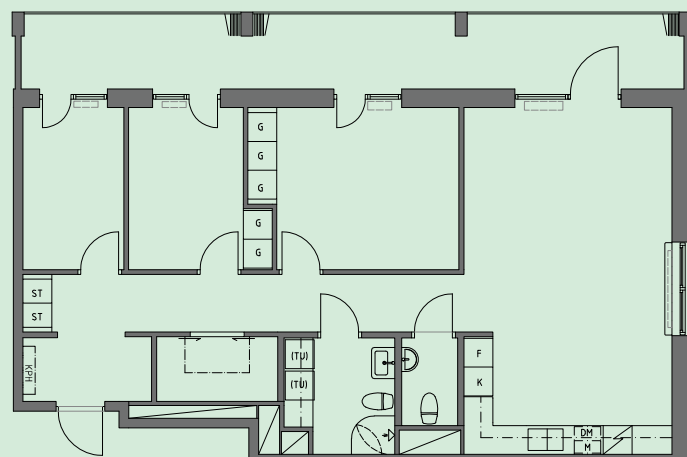
Exempel på lägenhetstyper



2 rok
52 kvm



3 rok
67 kvm



4 rok
90 kvm



Material – tidlösa och genomtänkta

När du flyttar till en nybyggd lägenhet i kvarteret Backåkra 2 hos Stockholmshem är du garanterad en grundstandard med bland annat vackra parkettgolv, helkaklat badrum, mikrovågsugn och diskmaskin.

För att skapa en mer personlig stil har du också möjlighet att göra några fria val utan extra kostnad, som till exempel annan kulör på hallväggarna. Det finns också olika tillval som du kan välja mot en extra kostnad. Vi erbjuder dig även att köpa tvättmaskin och torktumlare via oss, och tvättutrustningen är då installerad vid inflyttningen.

Så här bokar du din lägenhet

Stockholmshem har ingen egen kö för bostadssökande. Våra lägenheter förmedlas via bostadskön hos Stockholms stads bostadsförmedling efter kötid. Det innebär att den person som har längst kötid och uppfyller de krav som Stockholmshem ställer får hyra lägenheten.

Anmäl ditt intresse för lägenheterna på bostad.stockholm.se eller telefon 08-785 88 30.

Interna byteskön

De kommunala bostadsbolagen Stockholmshem, Familjebostäder, Svenska Bostäder, Micasa och Stadsholmen har en gemensam intern byteskö. Den är öppen för dig som har ett förstahandskontrakt hos något av dessa företag. Mer information om hur den fungerar finns på stockholmshem.se. Internkön sköts av Bostadsförmedlingen.

Anmäl dig till den interna byteskön på bostad.stockholm.se eller på telefon 08-785 88 30.

Bokningsstart och inflyttning

Från och med oktober 2018 kan du boka din lägenhet i kvarteret Backåkra 2. Inflyttning sker sedan etappvis från sommaren 2019.

Välkommen!

Det här är Stockholmshem

Stockholmshem är ett kommunägt allmännyttigt bostadsföretag som ägs av Stockholms stad. På Stockholmshem är kunden alltid i fokus. Vi är stolta över att kunna erbjuda välkomnande, bekväma och trygga hem.

50 000

stockholmare bor hos oss, alltså mer än fem procent av stadens alla invånare.

Det gör oss till Stockholms största bostadsföretag.

1,6

miljoner kvm bostadsyta förvaltas av Stockholmshem.

Vi har 27 000 lägenheter i 398 olika fastigheter.

1937

bildades Stockholmshem och har sedan dess varit en av de största aktörerna i huvudstadens utbyggnad och framväxt.



stockholmshem.se/backakra

Stockholmshem